



# 皆既日食中継のお知らせ！

2009 Total Solar Eclipse in Amami

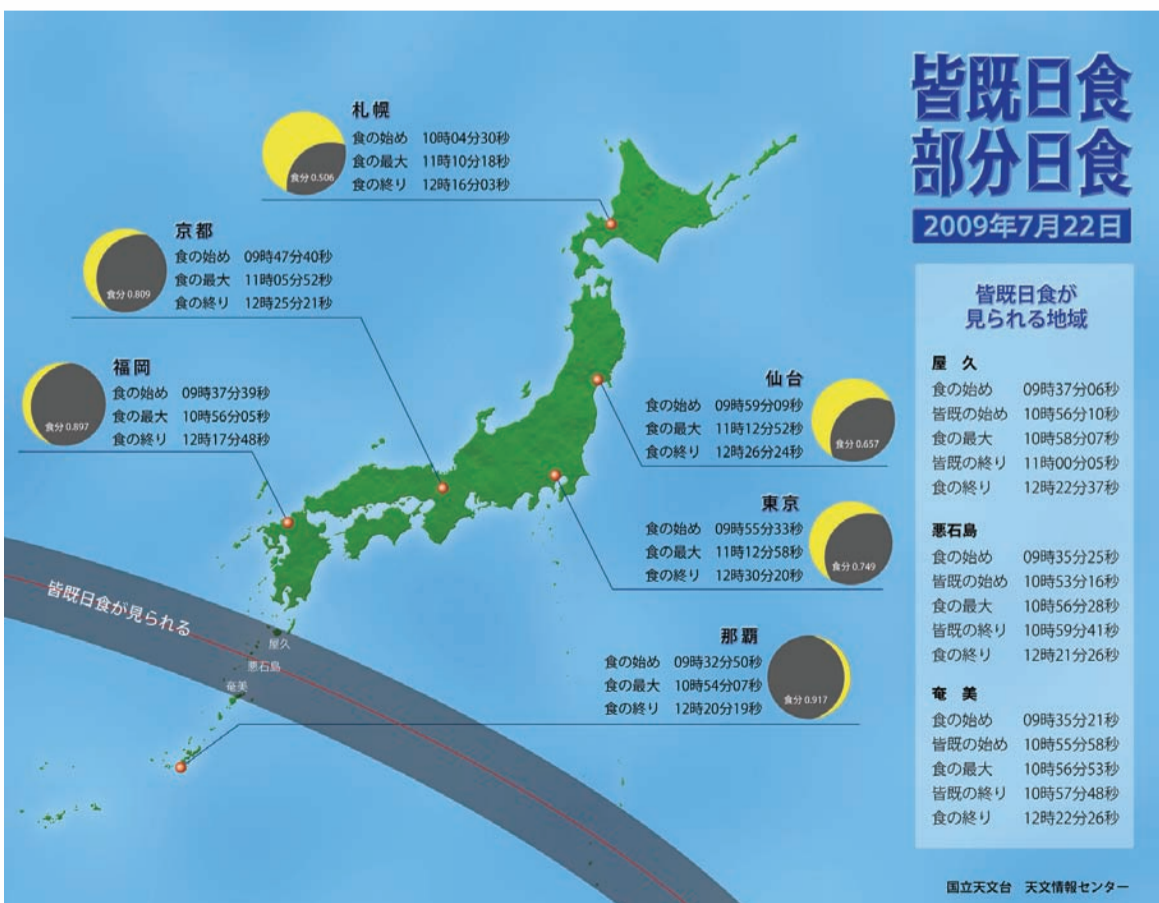
上海一奄美大島北部一硫黄島にかけて観測される皆既日食の中継イベントを実施します。おもに奄美大島における映像を予定していますが、上海・硫黄島近海での映像も中継される可能性もあります。皆様の御参加をお待ちしています。

日時：平成 21 年 7 月 22 日

- 9 時 受付開始・開場（ただし Big-U は 9 時 20 分）
- 9 時 30 分頃 日食映像・中継の開始
- 11 時 30 分頃 日食映像・中継の終了

会場：

- ・和歌山大学（和歌山市） システム情報学センター  
1 階第 2 演習室（SCS 室） 定員約 100 名
- ・情報交流センター Big・U（田辺市） 多目的ホール 定員約 380 名
- ・和歌山高専（御坊市） 図書館棟視聴覚教室 定員約 100 名



和歌山では皆既日食にはなりません、84% 欠けた部分日食が観測できます。各会場では先着順に、定員分の日食メガネを配布しますのでご利用下さい。和歌山での食の最大は 11 時 5 分となっています。奄美大島での食の最大が 10 時 55 分前後となっていますので、中継を御覧になった後、野外にて日食観察を行って下さい。

問い合わせ先：和歌山大学 戦略的・大学連携支援事業担当（吉田） 073-457-7059  
和歌山高専 0738-29-2301